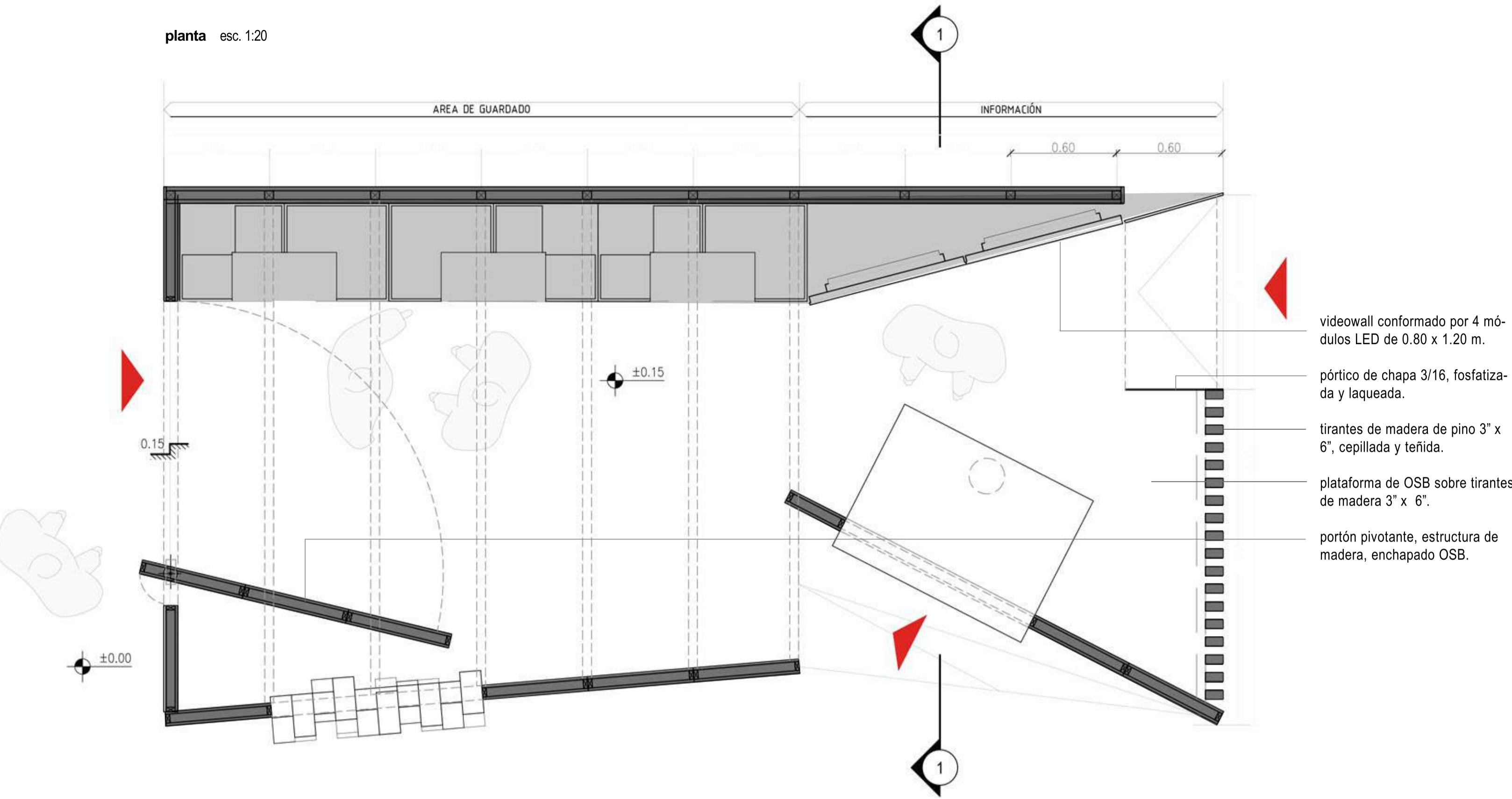


planta esc. 1:20



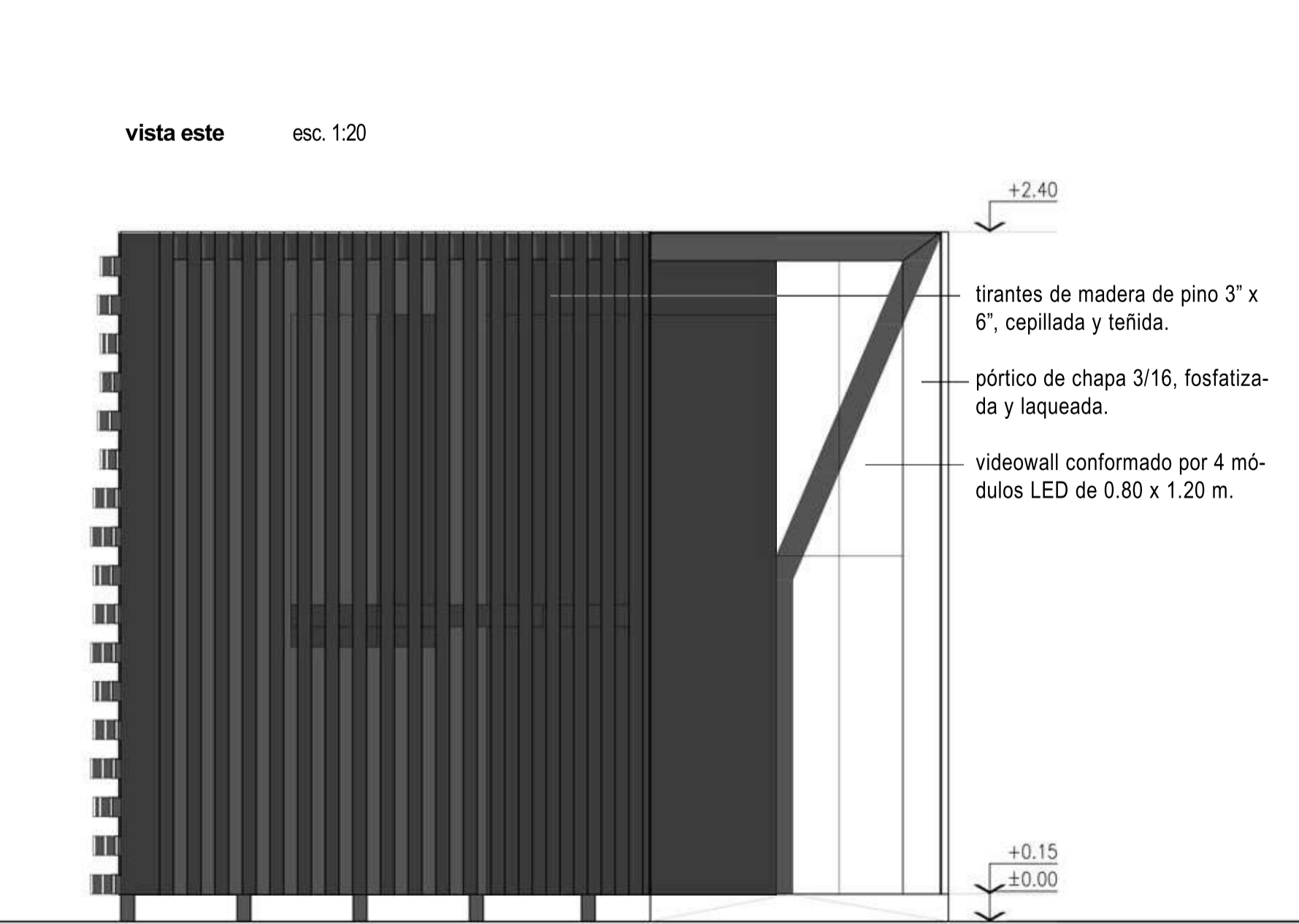
- videowall conformado por 4 módulos LED de 0.80 x 1.20 m.
- pórtico de chapa 3/16, fosfatizada y laqueada.
- tirantes de madera de pino 3" x 6", cepillada y teñida.
- plataforma de OSB sobre tirantes de madera 3" x 6".
- portón pivotante, estructura de madera, enchapado OSB.

vista sur esc. 1:20



- paneles conformados de OSB e=11 mm., montados sobre estructura de tirantes de madera.
- gráfica institucional: rotulado en vinilo.

vista este esc. 1:20



- tirantes de madera de pino 3" x 6", cepillada y teñida.
- pórtico de chapa 3/16, fosfatizada y laqueada.
- videowall conformado por 4 módulos LED de 0.80 x 1.20 m.

corte 1-1 esc. 1:20

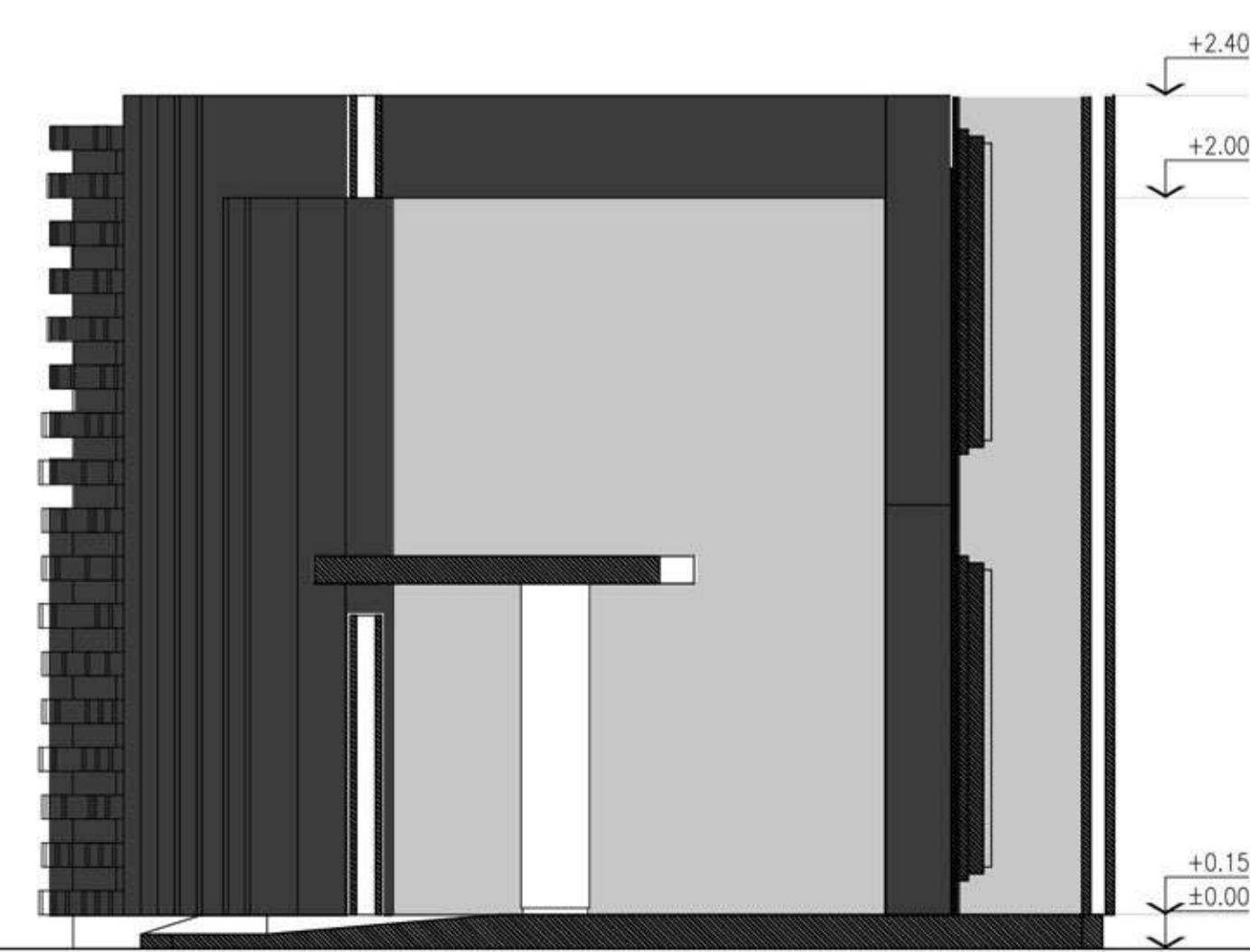
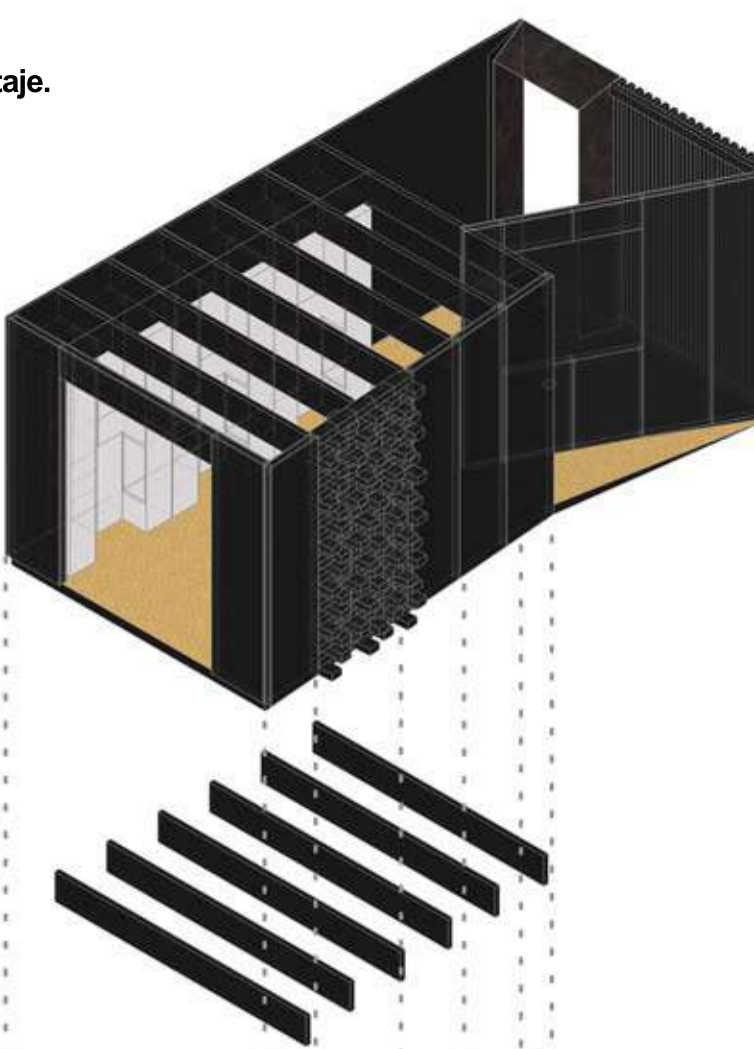
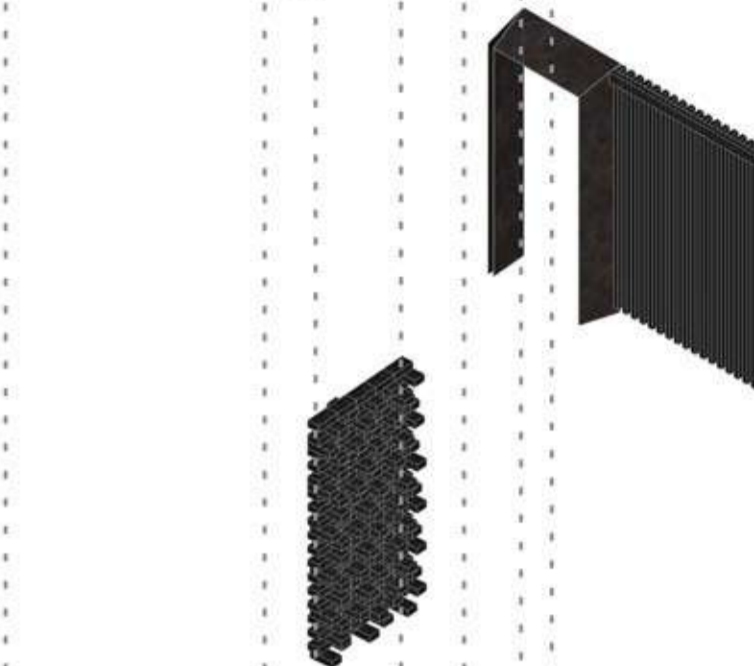


diagrama constructivo / montaje.

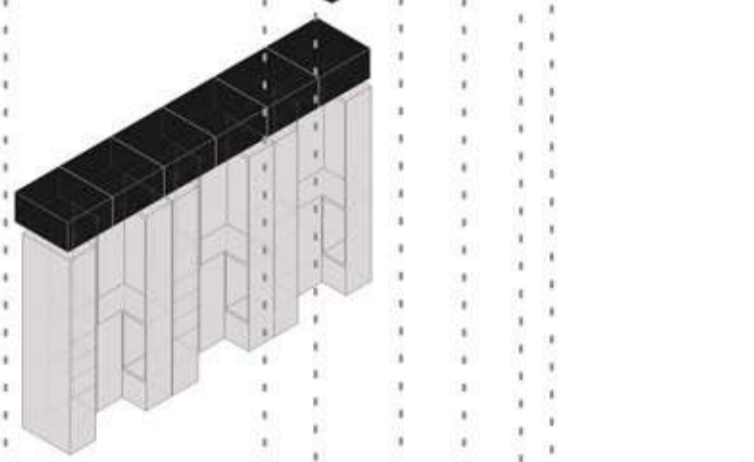
vigas estructurales



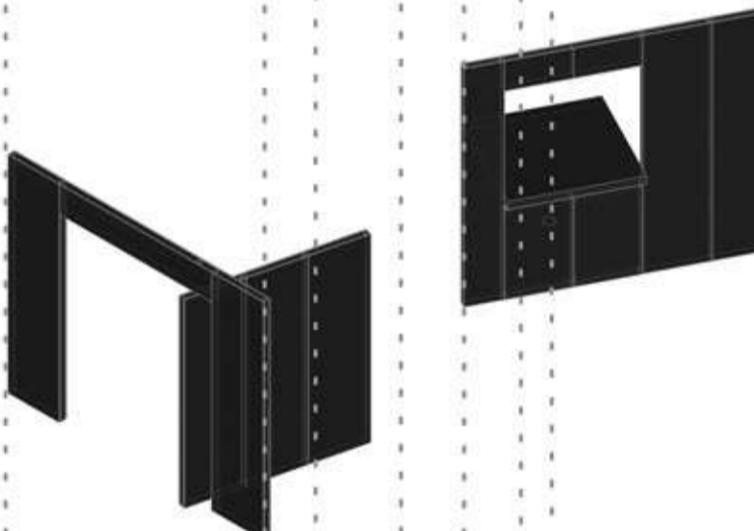
caras transparentes



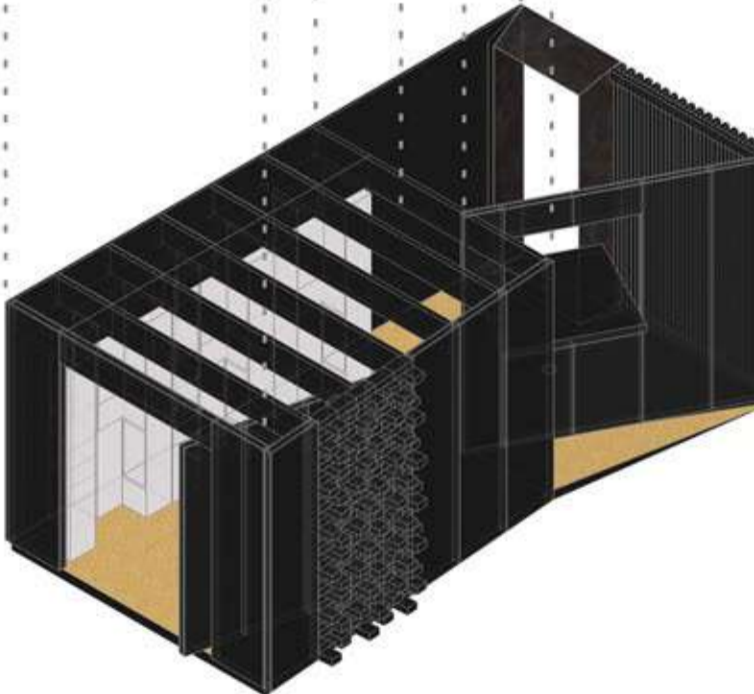
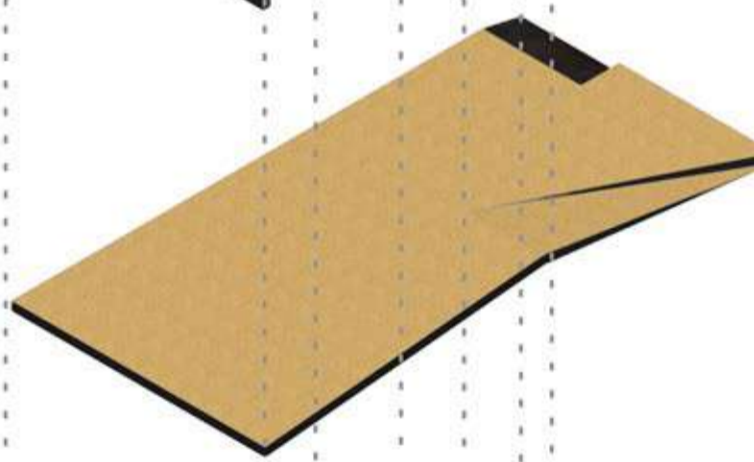
espacio de guardado y folletería



caras pivotantes



plataforma



esquema de ubicación.

