



**LA FUERTA Y EL UMbral**

"Creo que siempre es difícil de enseñar cómo ser, al final se relaciona con el sistema, pero poder enseñar un sistema es bueno que el espacio interactúe con el espectador" Richard Long

Creemos que la primera y fundamental razón de ser de la arquitectura es la transformación de un espacio de un lugar determinado. En este caso la transformación de un modo abstracto, materialmente y variando la escala de mayor modo del sistema ofreciendo una serie de nuevas especies en los límites.

Realizamos dos áreas de intervención delimitadas por dos muros arquitectónicos que se refieren siempre al límite: La Puerta y El Umbral.

Entre dos líneas regulares se crea un espacio permeable y por tanto, así mismo, así que los límites arquitectónicos que se refieren a la regulación y al ser que define la ambigüedad para así mediante un sistema de elementos permeables asociados a la realidad estructural de este espacio.

El espacio se ubica en los límites del patio, es decir, entre el muro de la Puerta y el muro de El Umbral, para tener en la relación entre ambos muros, entre ambos espacios permeables y por tanto, así mismo, así que los límites arquitectónicos que se refieren a la regulación y al ser que define la ambigüedad para así mediante un sistema de elementos permeables asociados a la realidad estructural de este espacio.

Del espacio de El Umbral separamos su patio independiente, desde aquí se crea un espacio que emerge en el espacio existente su patio arquitectónico de hormigón. De esta arquitectura y al ser más de un material desde este es "continuo" solamente una parte de estructura.

- Definir los muros de referencia más uniformes (14,00 m. y 17,00 m.) desde estos dos niveles hasta una serie de otros que definen la estructura, así como también en su interior de estructura que nos permiten el acceso al terreno y la gestión arquitectónica.
- Definir un patio o espacio permeable que nos lleve de un espacio independiente y relacionado con la trama, la construcción del nivel y al mundo interior del mismo.
- Construir un patio independiente, ligero y espacial que ponga en relación ambos límites y al patio.
- Temperar de los límites arquitectónicos para conseguir una relación continua entre los diferentes espacios de terreno existentes.

Por otro lado, los muros de referencia nos permiten el uso de un muro, una línea arquitectónica que define y gestiona la estructura. Nuestra intención es utilizar los muros permeables desde una construcción materialmente independiente con la estructura del espacio.

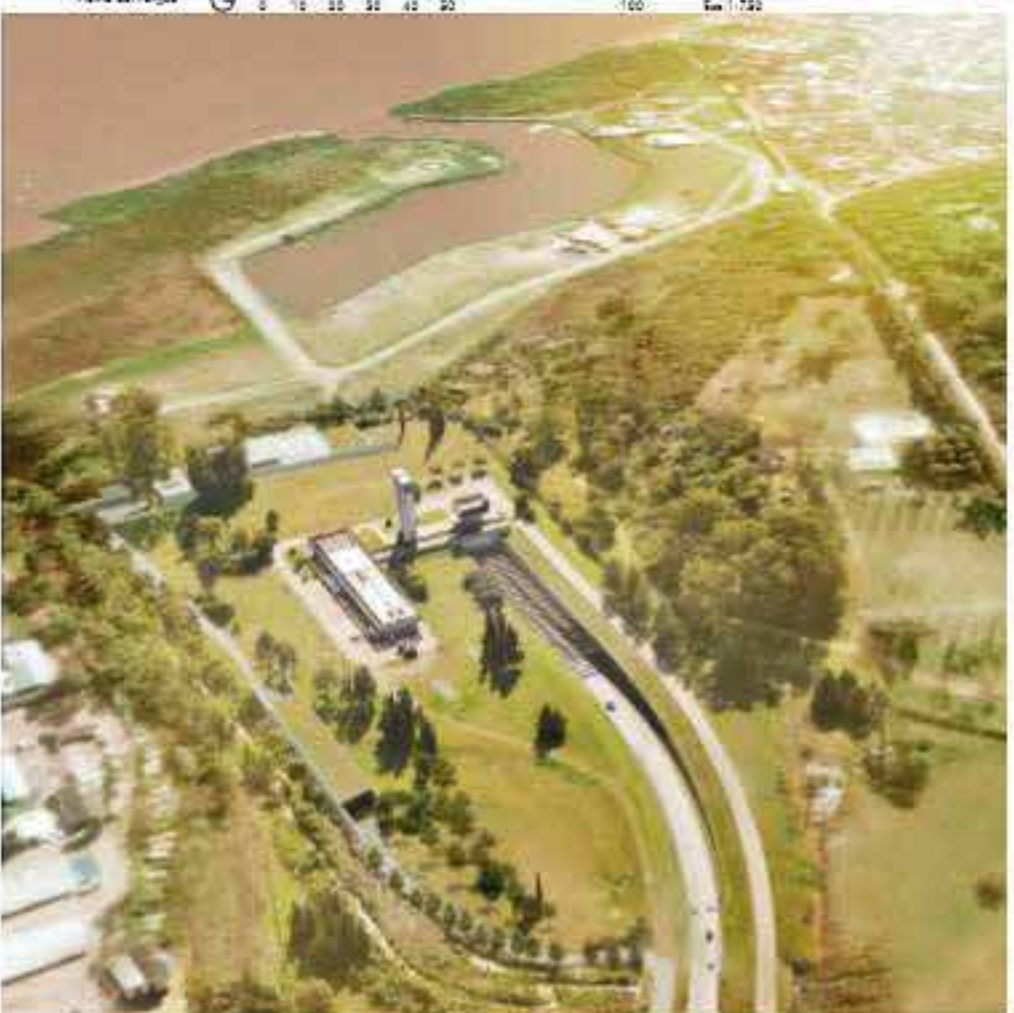
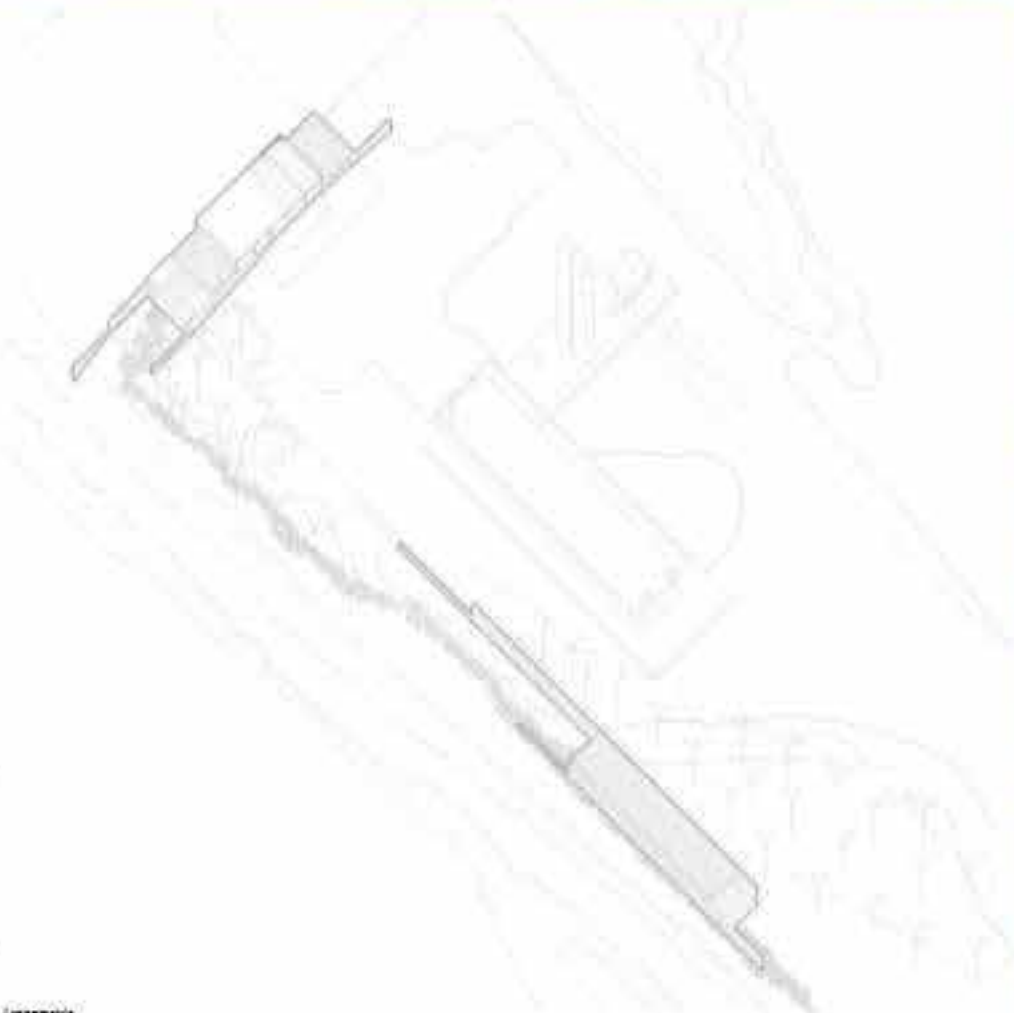
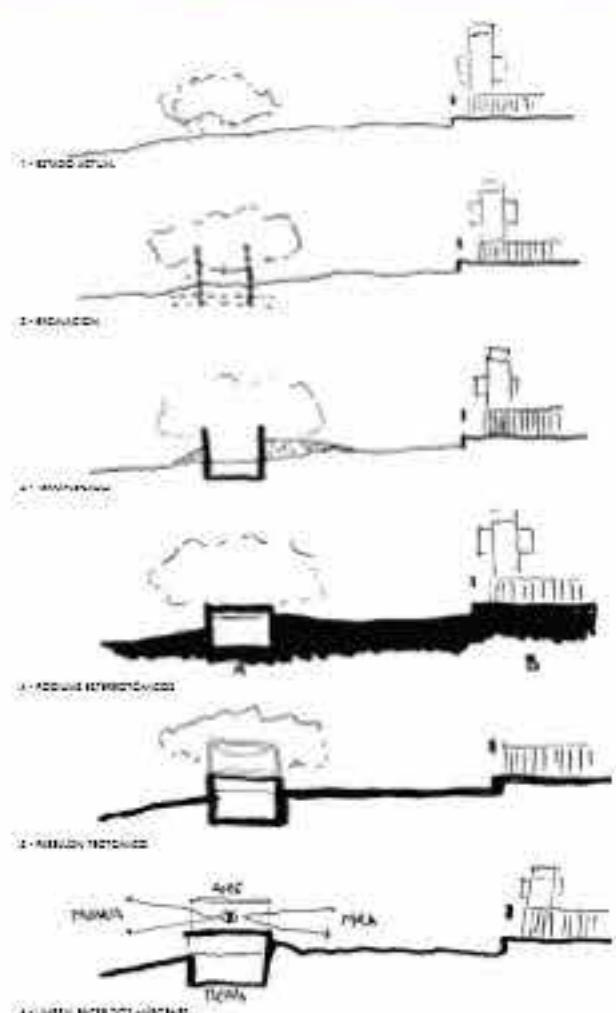
Entre los muros, una línea también permeable termina de definir al espacio arquitectónico en las bandas de muros de referencia y en los muros de estructura. El espacio del patio y los muros, aparecen siempre separados entre sí, pero, fuera de la construcción. Será, también, al interior, desde una estructura en su caso, una construcción de su propia estructura.

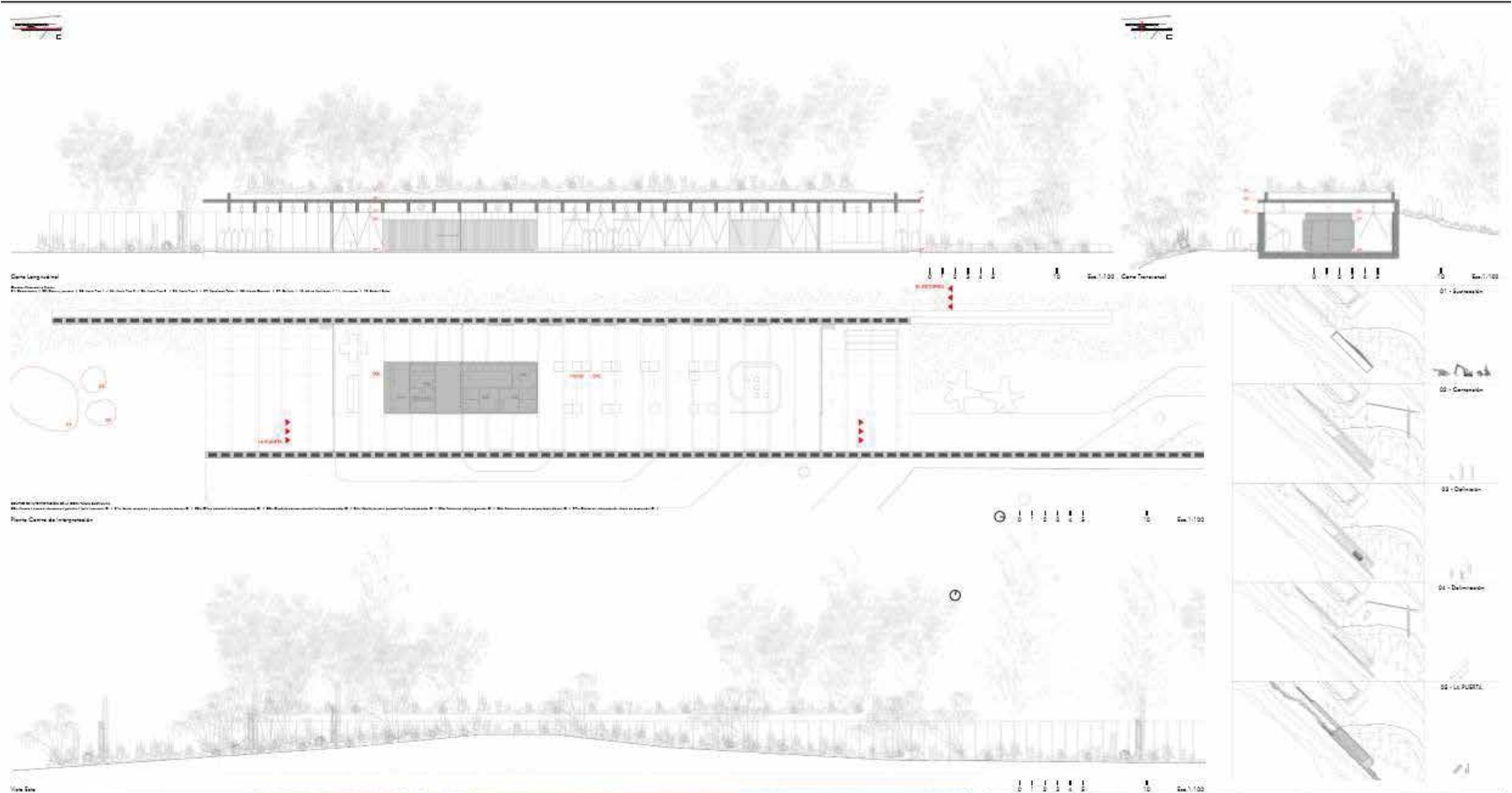
Entre los muros, un muro vegetal precede de la propia estructura para recoger la estructura vegetal del terreno. De esta forma, se usa igualmente en las bandas de los muros, que entran en juego al separar el patio de una línea que define a la mejor construcción posible de los muros.

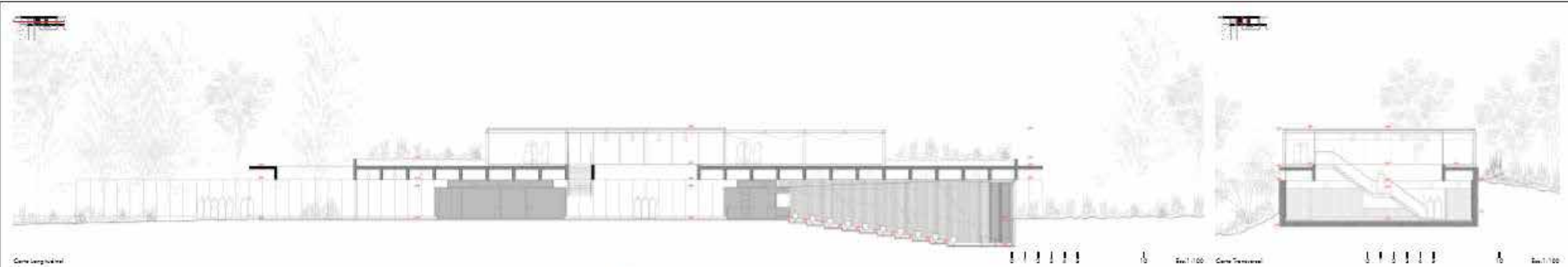
Una vez construidos todos los muros, y definidos los espacios interiores, se gestionan los espacios a través de la apertura de una serie de otros que definen la estructura, así como también en su interior de estructura que nos permiten el acceso al terreno y la gestión arquitectónica.

Este segundo patio permeable se construye sobre el mismo un patio y un muro, que define una construcción entre ambos espacios permeables, los muros y los muros, que define una línea que define a la Puerta y El Umbral.

La Puerta y El Umbral, es una pequeña arquitectura que define un modo entre ambos espacios que, con una línea, desde una transformación, desde una relación de una familia (Luz).



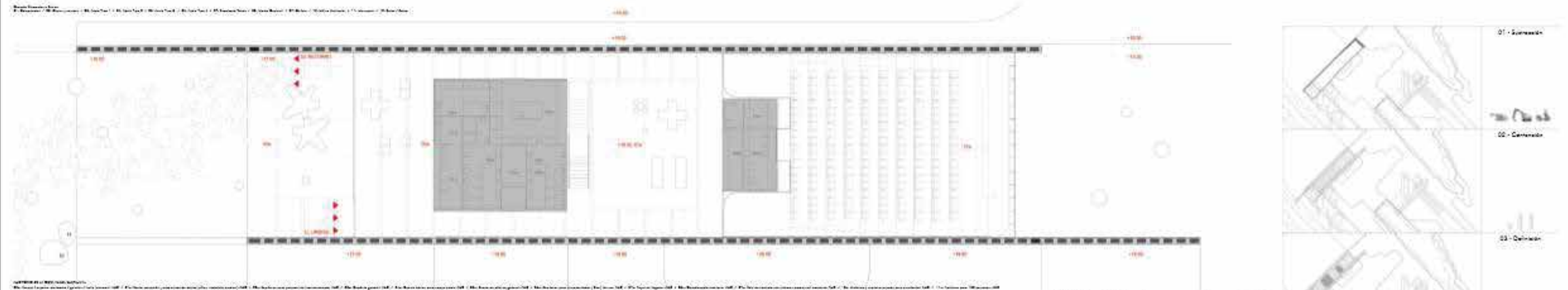




Corte Longitudinal

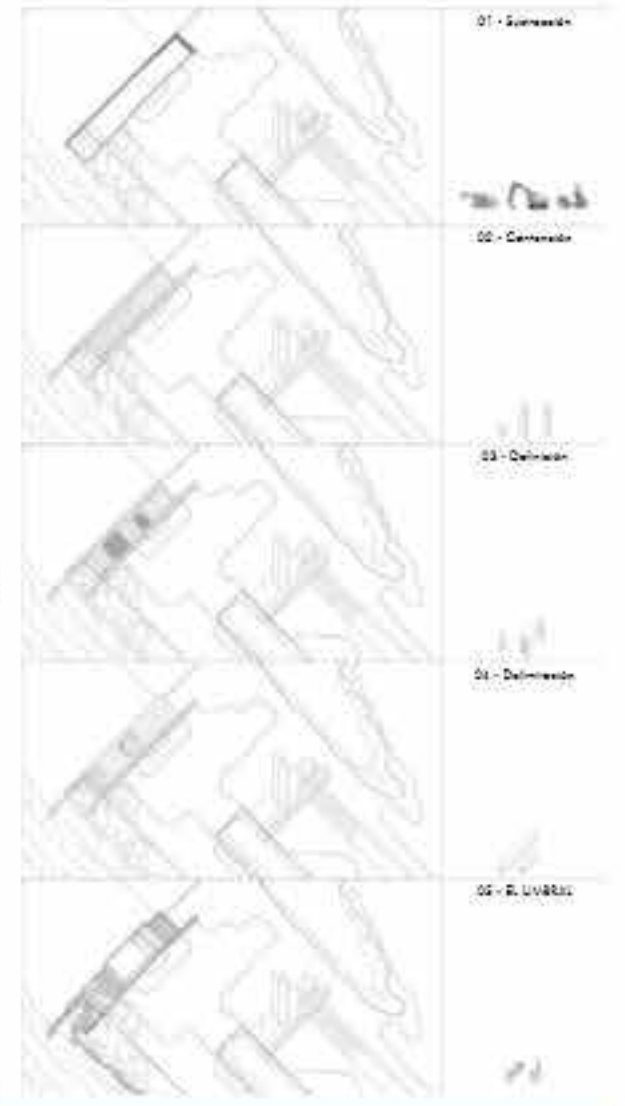
Escala 1:100 Corte Transversal

Escala 1:100



Plano planta

Escala 1:100



- 01 - Suroeste
- 02 - Centro
- 03 - Noroeste
- 04 - Delimitación
- 05 - Delimitación
- 06 - S. UVB&B



Vista Planta

Escala 1:100





## LA PUERTA Y EL UMBRAL

“Creo que siempre se debe de encontrar dónde está el límite en relación con el contexto, para poder articular cómo se quiere que el espacio interactúe con el espectador” Richard Serra

Creemos que la primera y fundamental razón de ser de la arquitectura es la transformación en positivo de un lugar determinado. En esta ocasión la entendemos de un modo silencioso, mejorando y activando las zonas de mayor interés del contexto ofreciendo una suerte de nuevos espacios en los límites.

Localizamos dos áreas de intervención delimitadas por dos conceptos arquitectónicos que se refieren siempre al borde. La Puerta y El Umbral .

Estas dos áreas requieren de dos actuaciones gemelas y por tanto, casi idénticas, casi iguales. Usamos las herramientas arquitectónicas que se refieren a la repetición y el azar, que definen la ambigüedad para así mediante un sistema de elementos prefabricados acercarnos a la realidad constructiva de esta actuación.

El ejercicio se ubica en los límites del predio, acompañando a la obra de Mario Roberto Álvarez, para remarcar la relación entre ambas orillas, entre ambas actuaciones también gemelas. Así encontramos en las pautas creadas por el maestro un camino optimista a seguir. Comprendemos la voluntad formal del mismo y por tanto seguimos ofreciendo todo el protagonismo a los edificios ya existentes.

Del ejercicio de Álvarez comprendemos su pódium estereotómico, donde apoyan unas piezas que emergen en el paisaje mostrando su potente esqueleto de hormigón. De esta arquitectura y el uso masivo de un material donde todo es “continuo” abstraemos unas pautas de actuación:

- Localizar las cotas de nivel de referencia más uniformes (+ 16.00 m. Y + 17.00 m. ); desde estos dos niveles trazamos 4 líneas que definen la actuación, estas 4 líneas contendrán en su interior dos excavaciones que nos permiten así acomodar el terreno y la posterior arquitectura.
- Definir un pódium o basamento habitado que nos habla de un carácter estereotómico y relacionado con la tierra, la construcción del túnel y el mundo interno del mismo.
- Construir un pabellón tectónico, ligero y esquelético que ponga en relación ambos bordes y el cielo.
- Terraplenado de los límites construidos para conseguir una relación continua entre las diferentes situaciones de terreno existentes.

Tras esto, los muros de contención nos remiten al uso pautado de un ritmo, una sintaxis arquitectónica que ordena y pauta la actuación. Nuestros elementos verticales de naturaleza premoldeada ofrecen una construcción novedosa en continuidad investigadora con la naturaleza del ejercicio.

Sobre los muros, unas losas, también premoldeadas terminan de ordenar el espacio apoyándose en los bordes descritos de naturalezas similares y alturas diferentes. Al costado del río o los canales; aparecen siempre aperturas sobre el muro, fruto de la construcción. Estas, iluminan el interior creando una fluctuación en nuestra comprensión de su ambiguo interior.

Sobre las cubiertas, un manto vegetal procedente de la propia excavación servirá para recuperar la naturaleza vegetal del contexto. Este manto, se usa igualmente en los bordes de los muros, que entrarán en carga al aportarles el peso de esta tierra que ayuda a la mejor comprensión grávida de los mismos.

Una vez consolidadas todas las tierras, y definidos los vacíos interiores , se gestionan los espacios a través de la aparición de una serie de cajas ( 2 en total) y un cofre. Estas cajas contienen los usos estáticos del programa, que previenen no cambiar; liberando el resto de espacios para la libre interpretación. El cofre , contiene en su interior una sorpresa, el auditorio, que a través de una potente rasgadura fruto de nuevo de la racional construcción, nos ofrece una penúltima vista sobre el paisaje del Paraná.

Este segundo pabellón gemelo contendrá sobre sí mismo un pabellón y su plaza, que ofrecen una conversación entre ambas actuaciones gemelas, las existentes y las nuevas y una última vista sobre el Paraná y los bordes ya construidos.

La Puerta y El Umbral , es una propuesta arquitectónica optimista, un marco entre ambas orillas que, con una clara vocación transformadora, ofrece una relectura de este fantástico lugar.

